

# DIN GUIDE TIL EN MERE BÆREDYGTIG HVERDAG PÅ FREDERIKSBERG



GoGreen Danmarks jubilæumsguide 2021

Grafik lavet af Intugreen.dk



Ha' altid GoGreen Guide lige ved hånden - download app'en her



## Oplev byen - følg ikonerne

- GoGreen-virksomheder
- Genbrugsstation
- Tøjcontainer
- Gratis vandpost
- Legeplads
- Cykelsti
- Bycyklenstation
- LetsGo stampads
- Cykel-pumpestation
- S-tog
- Metro

Dette kort er produceret efter miljøstandarden Cradle to Cradle, der er en af verdens strengeste miljøcertificeringer. Det betyder, at papir og trykfarver er produceret uden kemikalier og tungmetaller (registreret på Banned List of Chemicals), og at produktet hverken foruren eller bruger jordens ressourcer, men indgår i naturens egen cyklus. Træet til papiret kommer fra bæredygtigt FSC skovbrug i Europa med styr på oprindelsen og er en sikkerhed for, at der ikke fældes mere træ, end skovene kan nå at reproducere. Kortet er produceret CO2 neutralt kun med brug af vindenergi.



**1**

**Fem i én**

Bring sanserne i spil på Solbjerg Kirkegård, hvor 5 anlagte temahaver har omdannet den gamle kirkegård til en hyggelig fredelig park. Besøg bl.a. Dufthaven, Bibelhaven og Sommerfuglehaven.

Foto: Karsten Klmita, Frederiksberg Kommune

**2**

**Masser af bier og bynatur**

Gadehaver drevet af byens borgere, yngleplasser til byens fugle og bynatur til byens bier. Selvom pladsen er trang på Frederiksberg, bliver det grønne liv prioriteret højt.

Foto: Bjørg Friedberg Ørneborg, Frederiksberg Kommune

**3**

**Giv til genbrug**

Sorter ud og donér dine brugte sager til et godt formål. Rundt omkring i byen finder du tøjcontainere til dit aflagte tøj, sko og andre tekstiler.

**4**

**Altid et træ at kramme**

Træer har stor betydning for dyrelivet og biodiversiteten i byen. Træerne fungerer som "stier" for fugle og insekter, så de lettere kan bevæge sig rundt. Træerne er god energi for os alle, og kommunen har en målsætning om, at alle skal kunne se et træ fra deres bolig.

Foto: Frederiksberg Kommune

**Mere klima i byen**

Frederiksberg skal være CO2-neutral i 2030, og har et mål om at være Danmarks elbilby nr. 1. Derfor bliver der hele tiden sat nye ting i gang for at sikre, at byen udvikler sig i en bæredygtig retning.

**Er du cykelpendler?**

Der bliver sørget godt for dig, hvis du bruger Supercykelstinetet, der er et sammenhængende net af cykelpendleruter i Hovedstadsregionen. God belægning og cykelpumpestationer undervejs. I 2017 åbnede Indre Ringrute, der forbinder Amager og Østerbro via Frederiksberg i Supercykelstinetet.

**Historiske vingesus**

Bliv klogere på blomster, planter og træer i Landbohøjskolens Have. I den spraglede studiepark finder du hele 6000 forskellige planter, som bruges i undervisningen hos Københavns Universitet.

Foto: Søren Rud, Natur i Byen

**Plads til leg**

Der er mere end 18 offentlige legepladser på Frederiksberg. Flere af pladserne er nyrenoverede med både klatreanlæg, soppelbassin, picnicområder og motionsredskaber til de voksne.

**Sammen gør vi en forskel**

Denne guide er til dig, der gerne vil handle mere bæredygtigt i hverdagen. Når du handler hos medlemmer i GoGreen Danmark-netværket, lægger du dine penge hos virksomheder, der har truffet ansvarlige valg.

Frederiksberg er en mangfoldighed af smukke parker, livlige legepladser, grønne cykelstier og virksomheder, der tager samfundsansvar.

Værsgo at opleve det hele lige her.

info@gogreend danmark.dk  
Gogreend danmark.dk

Inspiration to go  
Download vores app 'GoGreen Guide' og mød endnu flere ansvarlige virksomheder.



Del dine oplevelser med os på #gogreend danmark



Med støtte fra



**Luft under vingerne**

Den grønne cykelsti snor sig fra Valby i vest til Nørrebro i nord og går selvfølgelig også gennem Frederiksberg. Her på den 9 km lange rute har knallerter ingen adgang, og du kan køre i dit eget tempo og nyde byen uden bilos.

**Sejltur på åen**

Pak picnic-kurven og slå dig ned i hovedstadens mest velholdte park. I Frederiksberg Have forenes et rigt fugleliv, vand og natur med legepladser, kaffe-to-go og bådture på havens lange å.

Foto: Henrik Madelung-Petersen, Frederiksberg Kommune

**De fredede fugle**

Mød de 60 hejrepar i Frederiksberg Have, som huser én af Danmarks største hejrekolonier. Selvom hejren er en sky fugl, har bylivet gjort enkelte fugle så tillidsfulde, at de kan fodres med hånden.

Foto: Colourbox.dk

**Ro til sanserne**

Kom helt ned i gear i Haveselskabets Have, og oplev både biernes summen og hvislen i træerne i kontrast til parkens centrale placering midt på Frederiksberg.

Foto: Pia Staalgaard, Frederiksberg Kommune



Virksomhederne på dette kort er tjekket i juli 2021. GoGreen Danmark tager forbehold for ændringer i de enkelte virksomheders indsats, der i så fald justeres over året på gogreend danmark.dk



## Her handler du med omtanke

### Bageri, café & spisesteder

- 1 Pauseriet** Vestroffsvej 1A, 1900 Frb facebook.com/pauseriet Økologi og "home made" lækkerier i hyggelig familielever kaffebar på hjørnet af Særne. **B5**
- 2 Ipsen & Co** Gl. Kongevej 108, 1850 Frb ipsenogco.dk Kaffebar med plads til ro og fordybelse. Et pustenum i byen med fokus på økologi og ansvarlighed. **B4**
- 3 Original Coffee** Gammel Kongevej 173, 1850 Frb originalcoffee.dk Kaffebar med plads til ro og fordybelse. Et pustenum i byen med fokus på økologi og ansvarlighed. **B4**
- 4 Rikiki** Værnedamsvej 4A, 1619 Kbh V studio-rikiki.com Kombineret shop og hyggelig baggårdscafé med økologisk kaffe og brands til børn og voksne. **B5**
- 5 Social Foodies** Gammel Kongevej 115, 1850 Frb C socialfoodies.dk Kaffe, is og chokolade-delikatesser skabt gennem sociale projekter i Afrika. **B4**
- 6 Ristet Rug** 200, Roskildevej 32, 2000 Frb Frederiksberg Centret, Solbjergvej 1 ristetrug.dk Varme, økologiske smørbrøds-burgere fyldt med alt det gode. To stay, to go eller som lækker catering. **C3**
- 7 Emmerys** Godthåbsvej 28, 2000 Frb H. C. Ørstedes Vej 35, 1879 Frb emmerys.dk Velsmagende surdejsbrød, kager, sandwich og kaffe i caféen - eller hjemme. **B4**
- 8 Det Rene Brød** Aksel Møllers Have 2, 2000 Frb detrenebroed.dk Cafe og bageri kendt for gode grobrød, velsmagende hvedebrød og skønne kager. **B4**
- 9 Avenue Hotel** Åboulevard 29, 1960 Frb brochner-hotels.dk Morgensmadrestaurant: 'Good Morning, It's Organic'-morgenbrunch åben for alle. **B5**
- 10 Letz Sushi** Godthåbsvej 49, 2000 Frb værnedamsvej 8, 1619 Kbh V letzsushi.dk Skånsomt fanget fisk og økologiske ris serveret med omtanke for havet. **B3**
- 11 Konsjøs** H. C. Ørstedes Vej 38, 1879 Frb konsjøs.dk Kaffebar, vinbar og spisestue i ét. Masser af økologi, hjemmelavede lækkerier og skøn vin. **B5**

I Danmark smider vi 10.000 indkøbsvogne fyldt med mad ud hver eneste dag. (mfvn.dk)

### Livsstil & Interiør

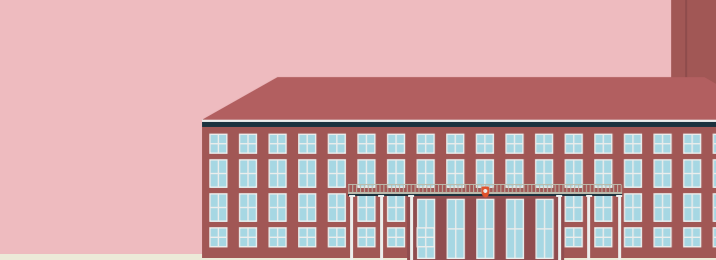
- 21 Retro og livsstil** Hospitalvej 1A, 2000 Frb retrooglivsstil.dk Håndplukket vintage-interiør fundet med passion for patina. **B3**
- 22 Industrial CPH** Bülowsvej 5A, 1870 Frb industrialcpb.com Reused, recycled og restored interiør og lamper indstansat med kærlighed. **B4**
- 23 Textur** Godthåbsvej 69, 2000 Frb tekstur-shop.dk Lækkert genbrugsdesign, vintage interiør og unik fashion fra eget skrædderi. **A3**
- 24 Brix Brocante** Peter Bangs Vej 62, 2000 Frb brixbrocante.dk Passioneret boligindretning i fransk og eventyrligt vintage-stil. **B2**
- 25 Loppedylder.dk** Frederiksberg Bredegade 1, 2000 Frb loppedylder.dk Hyggeligt loppesupermarked, hvor du kan leje egen red eller gøre et fund. **B4**
- 26 Blue City** Vesterbrogade 84, 1620 Kbh V bluecity.dk Stort udvalg af istandsat elektronik og ekspertise i reparation af mobiltelefoner. 2 års garanti. **C5**

Cyklister lever 4-5 år længere end personer, der ikke cykler. (tagcyklen.dk)

## Har du opdaget redepladserne på rådhusårnet?

Da Frederiksberg rådhusårn blev renoveret i 2020, blev der opsat otte redekasser til mursejlere. Mursejleren er en lille fugl, der ofte forveksles med svaler, men forskellen er blandt andet, at mursejlerne flyver lidt højere. De er meget tro mod deres ynglepladser, og vender tilbage år efter år. Det betyder desværre også, at når bygninger renoveres, så forsvinder mursejlerne.

Det skønnes, at bestanden af mursejlere i Danmark er reduceret med 35% inden for ti år. Med de nye redekasser på rådhusårnet forventer kommunen at lokke mursejlerne tilbage, så der i sommeren 2022 igen lyder de velkendte højtonede skrig, når mursejlerne flyver højt over byens tage.



## Gadehaver med krydderurter og blomster

I sommeren 2021 bliver de første 30 borgere på Frederiksberg gadehaveejere. Det betyder, at kommunen etablerer et bed på et offentligt areal, som gadehaveejeren planter til og holder. Bepantningen skal være insektvenlig, mangfoldig og uden sprøjtemidler. Til gengæld må gadehaveejeren hjertens gerne plukke blomster eller krydderurter til middagsbordet.

Interessen for at få en gadehave har været kæmpe stor, og kommunen arbejder på at finde midler, så flere borgere kan få en have på en af Frederiksbergs gader. Er du interesseret i en gadehave, kan du indsende en ansøgning via kommunens hjemmeside. Der er oprettet venteliste, hvis en gadehave bliver ledig.

Gadehaverne er én af mange nye ideer, som kommunen har sat i gang for at styrke biodiversitet og bynatur på Frederiksberg.

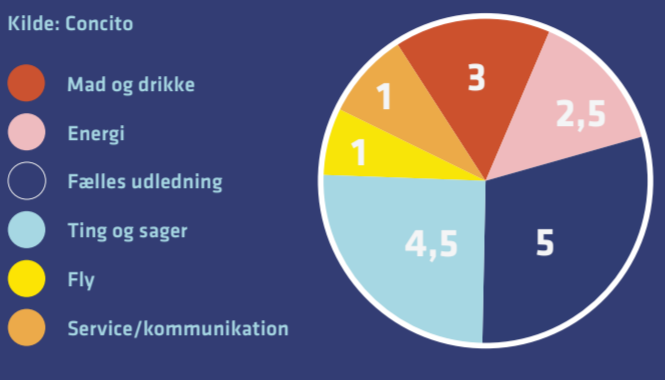


## Hvor meget CO2 udleder du?

Som borgere og turister er vi forbrugere hele døgnet rundt. Både når vi handler ind, køber tøj og spiser på restaurant, og når vi går til tandlægen, transporterer os rundt og sætter mobilen i opladeren.

Vores forbrug udleder forskellige mængder af drivhusgasser (fx kuldioxid (CO2), vanddamp (H2O) og Metan (CH4)), hvor bl.a. kød og materielle goder er de mest CO2-tunge kategorier.

I Danmark udleder vi i gennemsnit 17 ton CO2 om året per person. For at efterleve klimamålene, skal vi ned på 2 ton CO2 per person. Her kan du se, hvordan vores CO2-aftryk typisk fordeles sig.



## Tag de kritiske briller på, når du shopper

'Recycled', 'klimavenlig', 'miljørigtig', 'bæredygtig'. Du støder på ordene hele tiden, og i den optimale verden burde vi tage det for gode varer. Men bæredygtighed er blevet big business, og nogle gange er der langt fra ord til handling. Fx kan du ikke altid regne med, at hele produktet er "recycled", selvom det er fremhævet stort på skiltet.

Hvis du vil være på den sikre side, skal du blive rigtig god til at gennemskue, hvad der ligger bag de 'grønne' ord, som du møder på skilte, reklamer og sociale medier. Så derfor har vi tre gode råd til din indkøbstur:

- Kig efter certificeringer (fx Grøn Salon, GOTS, FCS og Svanemærket)
- Nærlæs den lille lap, der sidder i tøj- og spørg ind til produktionsforhold og materialer, hvis du er i tvivl
- Shop hos virksomheder i GoGreen Danmark netværket - vi har tjekket dem for dig

## Det er de små skridt, der tæller

Store forandringer starter i det små - og i lysten til at gøre det, man kan overskue. Der findes heldigvis rigtig mange forskellige måder at handle ansvarligt på, og som forbrugere kan vi vælge de veje, der passer bedst til vores værdier, temperament og økonomi.

Har man først fået smag for at gøre en forskel, spredrer vores nye vaner sig som ringe i vandet, og bliver til flere gode handlinger hos både os selv og andre. Og så er det jo, at det hele virkelig batter!

Start din egen omstilling og bliv inspireret af de mange spændende koncepter og bevægelser, der allerede findes.

#gogreendandmark #økologi #biodynamisk #lokalproduceret #plantebaseret #zerowaste #klimavenlig #slowfashion #upcycling #secondhand #fairtrade #bæredygtiglivsstil #slowliving #grønhverdag #voresgroennefrederiksberg

## Sortering af kartoner og tekstiler

Når vi genbruger mest muligt, skaber nye produkter af udtjente, og reparerer i stedet for at smide ud, får vi et cirkulært system, der sparer på ressourcerne. Og det er godt for både klimaet og miljøet.

Målet med Frederiksberg Kommunes nyeste Affalds- og Ressourceplan er en 100 % cirkulær (100% bæredygtig) affaldshåndtering. Bor du på Frederiksberg har du været vant til at sortere dit affald i otte forskellige fraktioner, og når den nye nationale sorteringsordning træder i kraft, skal vi på Frederiksberg også sortere mad- og drikkekartoner samt tekstiler.

Sortering af haveaffald og storskrald fortsætter, det samme gælder tilbuddet om at få afhentet juletræet, der bliver omdannet til flis og genanvendt.



## Dit lokale pengeinstitut

Fælleskassen er et pengeinstitut, der vægter demokrati, holdninger og værdier højere end hurtig profit.

Derfor støtter og hjælper vi virksomheder og private kunder, der er med til at skabe et grønt, bæredygtigt og socialt ansvarligt samfund og gør selv en indsats for at sætte grønne fodspor.

Læs mere om os på fælleskassen.dk eller ring på 35 39 45 40.

Denne byguide er blandt andet sendt afsted med GO-CARD, der leverer postkort til cafeer og biografer i hele landet.

Miljøet er tænkt ind i postkortene hele vejen rundt fra certificeret tryk til distribution med budcykler.

Se mere på go-card.dk

## Kør grønt i byen

Skal du i bil rundt i byen, så vælg byens bybiler og delebiler på el. Ingen udstødning, ingen støj - bare 100% grøn strøm fra E.ON Drives ladestandere. Dit valg gør byen renere.

E.ON Drive tilbyder et af Danmarks største ladenetværk. På Frederiksberg og i København finder du rigtig mange ladepunkter og gratis parkeringspladser forbeholdt elbiler.

Husk altid at udvise GO Ladestil - brug ladepladserne til opladning, ikke parkering. Tak fordi du kører grønt.



## I 10 år har vi hjulpet dig med at finde vej

I 2021 er det 10 år siden, vi udgav vores første byguide med oversigt over virksomheder, der tager samfundsansvar.

GoGreen Danmark startede som et personligt projekt, fordi vi synes, det var svært at finde vej til de virksomheder, der gør en forskel.

Vi vil nemlig lægge vores penge hos virksomheder og brands, der har hjertet med, når de udvælger produkter og råvarer. Dem, som går op i arbejdsforhold og sikrer ordentlig betaling i hele leverandørkæden. Dem, der siger ja til dyrevelfærd og nej til sprøjtegift. Og dem, som forholder sig til energiforbrug, ressourcspild og emballage.

I dag er vores byguide vokset til et mangfoldigt erhvervsnetværk, en app og en web-plattform. Vi fortsætter arbejdet med at validere virksomheder på et oplyst og dokumenteret grundlag, så det er nemmere for dig at handle mere bæredygtigt.

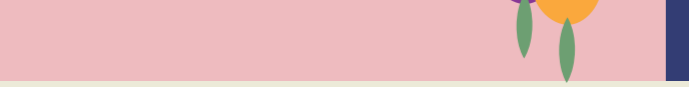


## Verdensmål er Frederiksbergs DNA

Da FNs medlemslande i 2015 vedtog 2030-dagsordenen for bæredygtig udvikling og herunder de 17 verdensmål, blev verdensmålene fundamentet for, hvordan Frederiksberg skal udvikle sig som by i de kommende år.

Verdensmålene er indarbejdet i Kommuneplan 2021 og udgør et af fire arbejdsprincipper i Frederiksbergstrategien:

Vi bidrager til at opfylde FNs Verdensmål. Vi forholder os i alle indsatser, planer og politikker til, hvordan vi understøtter FNs Verdensmål og en bæredygtig udvikling - miljømæssigt, økonomisk og socialt. Vi synliggør, hvordan lokalt bidrag kan gøre en forskel.



## Naturlig hud uden skadelig kemi

Kosmetolog Elisabeth Gierus har i over 25 år arbejdet professionelt med hudpleje og skønhed.

Elisabeth bruger kun økologiske og naturlige råvarer uden skadelig kemi. Oplev hvordan din hud skiller sig af med de kemiske affaldsstoffer, og hvordan huden allerede efter ca. 4 uger vender tilbage til sin naturlige tilstand.

Bestil tid til en behandling eller køb produkter i onlineshoppen her: [elisabethgierus.com](http://elisabethgierus.com)



## Tag GoGreen med i lommen

Er du på udflugt efter økologiske spisesteder, lækker naturvin, second hand-fashion eller karma-venlige souvenirer i byer, du ikke kender?

Med vores app 'GoGreen Guide' kan du nemt finde vej til de virksomheder, der har hjertet med, når de driver forretning. App'en er vores forlængede arm og viser også vej til virksomheder uden for de større byer. Den opdateres hele tiden, og vores mål er at gøre den landsdækkende, så du altid kan finde et mere bæredygtigt alternativ, når du rejser rundt i landet.

Kender du en virksomhed, der lever op til vores kriterier, så skriv til os og hjælp os med at fylde Danmarkskortet op med ansvarlige virksomheder og naturoplevelser. Send os dine tips på [info@gogreendandmark.dk](mailto:info@gogreendandmark.dk).

Se med her: [gogreendandmark.dk](http://gogreendandmark.dk) Eller download app'en 'GoGreen Guide'.

